

31 Juillet 2019

AXA WF EURO SUSTAINABLE CREDIT

Code ISIN : LU0361838963 Société de Gestion : AXA IM

Un fonds d'obligations européennes « Investment Grade » pour bénéficier du positionnement accommodant des banques centrales

GALILÉE FUND ADVISOR

10 Boulevard Tauler, 67000 Strasbourg
03 88 24 22 42
contact@galilee-fund-advisor.com



CONTEXTE DE LA DÉCISION

Lorsqu'en 2018, les investisseurs positionnaient leurs allocations pour se prémunir contre les anticipations de hausses des taux, personne n'imaginait que moins d'un an après, les banquiers centraux seraient contraints d'adopter à nouveau un ton accommodant et de planifier de nouvelles baisses de taux pour soutenir l'économie. Ce mouvement de baisse généralisée des taux de rendements des emprunts est particulièrement marqué dans les pays dits « périphériques », Italie, Espagne et Portugal.



LES RÉSULTATS DE L'ANALYSE QUANTITATIVE DU FONDS

Ce fonds répond à une gestion du couple rendement/risque bien optimisé à en juger par les classements qu'il obtient sur son ratio de Sharpe 1,3 et 5 ans. L'autre attrait de ce fonds se retrouve sur sa capacité à limiter les périodes de drawdowns. En effet, il se classe parmi les fonds présentant les plus faibles baisses de sa catégorie enregistrée sur 1,3 et 5 ans. Si, on s'intéresse à la performance absolue du fonds, on voit qu'il s'inscrit le plus généralement dans le second tercile, cela s'explique par le fait qu'il prend moins de volatilité.



LES RÉSULTATS DE L'ENTRETIEN AVEC LA SOCIÉTÉ DE GESTION

1^{ER} élément important, le gérant du fonds a changé à partir du mois d'avril 2018, néanmoins, la structure de l'équipe de gestion au niveau de l'expertise credit, ne nous conduit à considérer le track à l'équipe plus qu'au précédent gérant du fonds tout seul. Il faut également savoir que le fonds intègre depuis fin 2018, des critères ESG pour définir son univers d'investissement excluant de fait les émissions liées à l'armement, le tabac et le risque climatique. Ce qui différencie ce fonds de ses concurrents est également un bond picking qui va exclure le gisement High Yield et qui investira au minimum 5% de ces actifs dans des « Impact Bonds ».



MOTIVATION DE LA DÉCISION

Le ton accommodant des banques centrales nous conduit à recommander ce fonds à l'achat. Ce dernier permet d'accéder à un couple rendement/risque attractif, tout en limitant ses phases de drawdowns

Source : Données publiques retraitées, classements propriétaires, et due diligence

Les performances et volatilités passées ne préjugent pas des performances et volatilités futures. Les données chiffrées, commentaires et analyses figurant dans ce document reflètent les informations possédées à ce jour mais sont susceptibles d'évoluer avec le temps. Ce document a vocation à donner une opinion sur un support d'investissement à un instant T et n'est pas valable à tout moment. L'analyse est effectuée sur la base de supports d'investissement sélectionnés et triés via une méthodologie propre et propriétaire. La comparaison des supports d'investissement ou de leurs parts ne peut être considérée comme totalement exhaustive. Les produits présentés comportent un risque de perte en capital. Les résultats communiqués ne peuvent en aucun cas se substituer à une analyse personnelle des risques inhérents à l'intégration d'un tel support dans une allocation de portefeuille et de sa cohérence vis-à-vis du profil du risque de l'investisseur. Ce document n'a aucune valeur contractuelle et ne saurait engager en aucun cas la responsabilité de la société. Ce document est issu d'une analyse indépendante, l'achat ou la vente de supports restent de la totale responsabilité des utilisateurs de la plateforme.



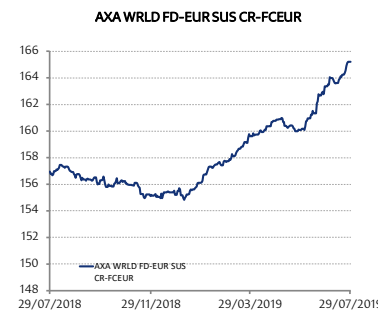
GALILÉE
FUND ADVISOR

Acheter

Principales caractéristiques

Valeur de la VL : 165,22
Actif en millions : 464,57
Devise : EUR
Précédente décision : -

Graphique récent (1 an)



Performances récentes

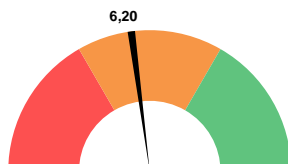
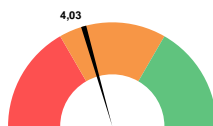
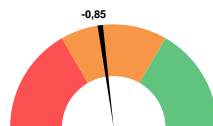
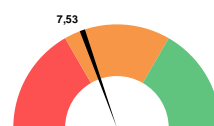
YTD	6,20
2018	-1,66
2017	2,13
2016	4,03
2015	-0,85
2014	7,53

Sharpe et Perte max récents

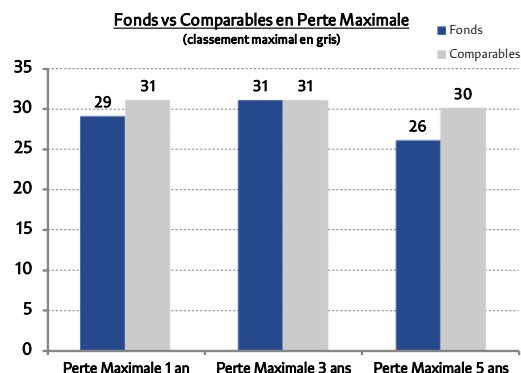
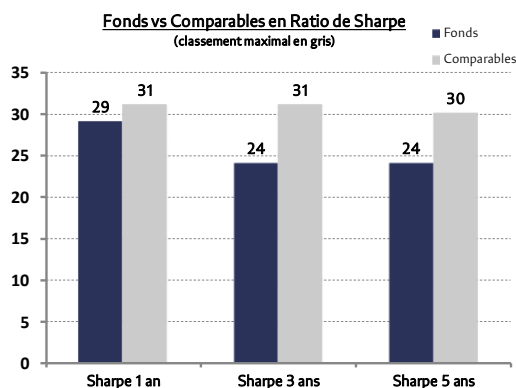
Risque et Sharpe	
Volatilité 1 an	1,85
Volatilité 3 ans annualisée	2,23
Sharpe Ratio 1 an	3,03
Sharpe Ratio 3 ans	1,07
Sharpe Ratio 5 ans	0,94



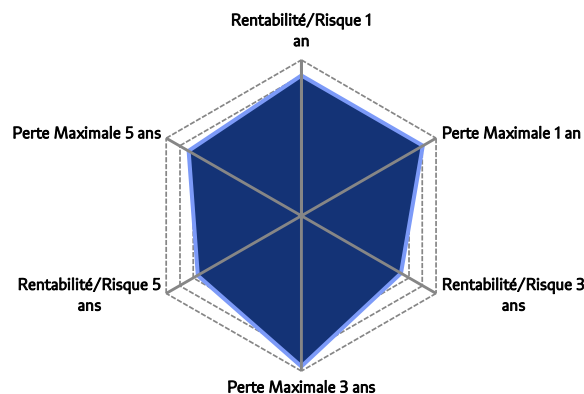
ELÉMENTS DE COMPARAISON INTERNES

Performance YTD
+ 6,20GALILÉE
FUND ADVISORPerformance 2018
- 1,66Performance 2017
+ 2,13Performance 2016
+ 4,03Performance 2015
- 0,85Performance 2014
+ 7,53

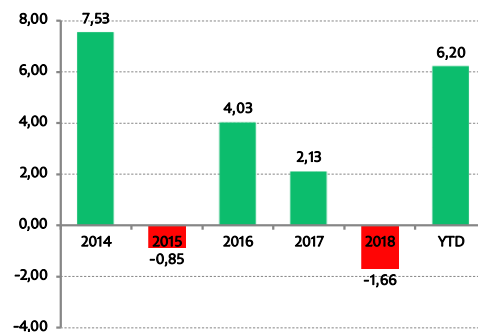
ELÉMENTS DE CLASSEMENT INTERNES



Radars de classement



Performances historiques (%)



Source : Données publiques retraitées, classements propriétaires, et due diligence

Les performances et volatilités passées ne préjugent pas des performances et volatilités futures. Les données chiffrées, commentaires et analyses figurant dans ce document reflètent les informations possédées à ce jour mais sont susceptibles d'évoluer avec le temps. Ce document a vocation à donner une opinion sur un support d'investissement à un instant T et n'est pas valable à tout moment. L'analyse est effectuée sur la base de supports d'investissement sélectionnés et triés via une méthodologie propre et propriétaire. La comparaison des supports d'investissement ou de leurs parts ne peut être considérée comme totalement exhaustive. Les produits présentés comportent un risque de perte en capital. Les résultats communiqués ne peuvent en aucun cas se substituer à une analyse personnelle des risques inhérents à l'intégration d'un tel support dans une allocation de portefeuille et de sa cohérence vis-à-vis du profil du risque de l'investisseur. Ce document n'a aucune valeur contractuelle et ne saurait engager en aucun cas la responsabilité de la société. Ce document est issu d'une analyse indépendante, l'achat ou la vente de supports restent de la totale responsabilité des utilisateurs de la plateforme.

Décision d'arbitrage



Acheter

Renforcer

Conserver

Alléger

Vendre