

8 Janvier 2020

CAMGESTION OBLIGATIONS EUROPE

Code ISIN :FR 001 0652743 Société de Gestion : CamGestion

Une gestion active et de conviction en obligations européennes

GALILÉE FUND ADVISOR

10 Boulevard Tauler, 67000 Strasbourg
03 88 24 22 42
contact@galilee-fund-advisor.com

 CONTEXTE DE LA DÉCISION

L'année 2019 restera marquée par le retour des banques centrales vers des politiques monétaires accommodantes dans le but de prolonger l'expansion du cycle et ce face, notamment, aux incertitudes géopolitiques et au ralentissement des économies toutefois toujours en croissance au niveau mondial. Ainsi, les marchés actions et les obligations ont connu un rallye simultané cette année, venant corriger la baisse de 2018. Cependant, une inflexion du cycle (notamment manufacturier) au cours des prochains trimestres pourrait être de nature à faire remonter les taux longs et les anticipations d'inflation.



LES RÉSULTATS DE L'ANALYSE QUANTITATIVE DU FONDS

Excepté pour le compte de l'exercice 2018 (-4,18% de performance), le fonds **Camgestion Obligations Europe** affiche des performances relatives solides en 2015 et 2016, et parmi les meilleures de sa catégorie en 2017 et 2019 (+15,78% en 2019). En termes de ratio de Sharpe, le fonds se classe dans le haut de la catégorie sur tous les horizons de temps de 1 an à 5 ans. En revanche, bien que la perte maximale soit bien gérée sur 1 an, celle-ci constitue un point de faiblesse en relatif à la catégorie du fonds sur 3 ans et 5 ans.



LES RÉSULTATS DE L'ENTRETIEN AVEC LA SOCIÉTÉ DE GESTION

Camgestion Obligations Europe est un fonds d'obligations européennes « Aggregate », avec une dominante crédit, qui suit une gestion active et de conviction de sélection des émetteurs. Suivant un processus d'investissement « Top-Down » (définition d'un scénario macro-économique propre à BNP PAM, positionnement stratégique puis construction du portefeuille), le fonds peut investir toutefois jusqu'à 100% de ses actifs en crédit bien qu'il comporte 30% d'obligations d'Etats actuellement en portefeuille. Géré par Jean-Paul Chevê, ce dernier va chercher à exploiter la courbe moyen/long-terme afin de trouver du rendement à long-terme. Le portefeuille comporte 133 lignes avec une pondération maximum de 2,0% par ligne et de 3,0% par émetteur privé.



MOTIVATION DE LA DÉCISION

Suite à notre entretien récent avec l'équipe de gestion, nous marquons d'un avis positif notre analyse du fonds **Camgestion Obligations Europe** en raison de la qualité du track-record (alpha significatif généré par le gérant versus l'indice Barclays Pan-European Aggregate TR depuis 2010 et ratio de Sharpe « Best-in-class »). A noter le changement à venir de dénomination du fonds suite à la reprise de Camgestion par BNP Paribas AM (BNP Paribas High Conviction Bond) sans incidence sur la stratégie de gestion employée.

Source : Données publiques retraitées, classements propriétaires et due diligence.

Les performances et volatilités passées ne préjugent pas des performances et volatilités futures. Les données chiffrées, commentaires et analyses figurant dans ce document reflètent les informations possédées à ce jour mais sont susceptibles d'évoluer avec le temps. Ce document a vocation à donner une opinion sur un support d'investissement à un instant T et n'est pas valable à tout moment. L'analyse est effectuée sur la base de supports d'investissement sélectionnés et triés via une méthodologie propre et propriétaire. La comparaison des supports d'investissement ou de leurs parts ne peut être considérée comme totalement exhaustive. Les produits présentés comportent un risque de perte en capital. Les résultats communiqués ne peuvent en aucun cas se substituer à une analyse personnelle des risques inhérents à l'intégration d'un tel support dans une allocation de portefeuille et de sa cohérence vis-à-vis du profil du risque de l'investisseur. Ce document n'a aucune valeur contractuelle et ne saurait engager en aucun cas la responsabilité de la société. Ce document est issu d'une analyse indépendante, l'achat ou la vente de supports restent de la totale responsabilité des utilisateurs de la plateforme.



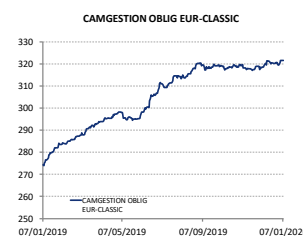
GALILÉE
FUND ADVISOR

Acheter

Principales caractéristiques

Valeur de la VL :	321,47
Actif en millions :	348,07
Devise :	EUR
Précédente décision :	-

Graphique récent (1 an)



Performances récentes (%)

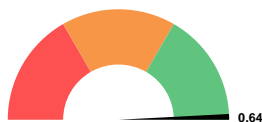
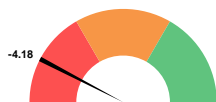
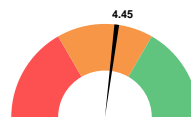
YTD	+ 0,64
2019	+ 15,78
2018	- 4,18
2017	+ 6,40
2016	+ 4,45
2015	- 0,13

Volatilité (en %) et Ratio de Sharpe

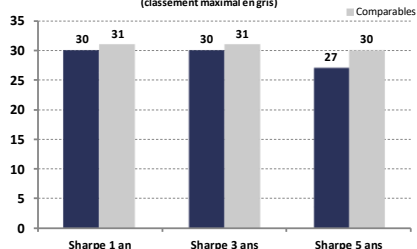
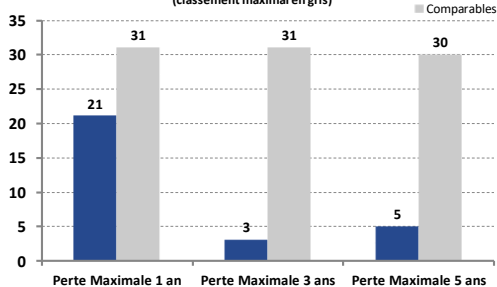
Risque et Sharpe	
Volatilité 1 an	3,69
Volatilité 3 ans annualisée	4,48
Sharpe Ratio 1 an	4,75
Sharpe Ratio 3 ans	1,36
Sharpe Ratio 5 ans	11,36



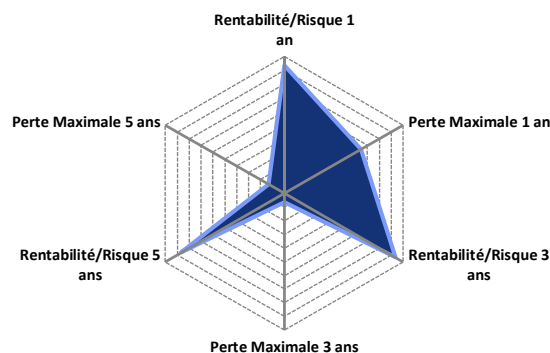
ELÉMENTS DE COMPARAISON INTERNES

GALILÉE
FUND ADVISORPerformance YTD
+ 0,64Performance 2019
+ 15,78Performance 2018
- 4,18Performance 2017
+ 6,40Performance 2016
+ 4,45Performance 2015
- 0,13

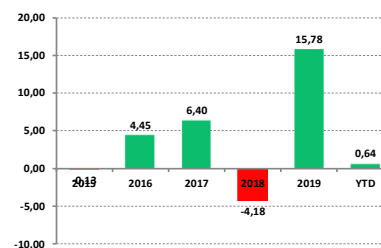
ELÉMENTS DE CLASSEMENT INTERNES

Fonds vs Comparables en Ratio de Sharpe
(classement maximal en gris)Fonds vs Comparables en Perte Maximale
(classement maximal en gris)

Radars de classement



Performances historiques (%)



Source : Données publiques retraitées, classements propriétaires, et due diligence

Les performances et volatilités passées ne préjugent pas des performances et volatilités futures. Les données chiffrées, commentaires et analyses figurant dans ce document reflètent les informations possédées à ce jour mais sont susceptibles d'évoluer avec le temps. Ce document a vocation à donner une opinion sur un support d'investissement à un instant T et n'est pas valable à tout moment. L'analyse est effectuée sur la base de supports d'investissement sélectionnés et triés via une méthodologie propre et propriétaire. La comparaison des supports d'investissement ou de leurs parts ne peut être considérée comme totalement exhaustive. Les produits présentés comportent un risque de perte en capital. Les résultats communiqués ne peuvent en aucun cas se substituer à une analyse personnelle des risques inhérents à l'intégration d'un tel support dans une allocation de portefeuille et de sa cohérence vis-à-vis du profil du risque de l'investisseur. Ce document n'a aucune valeur contractuelle et ne saurait engager en aucun cas la responsabilité de la société. Ce document est issu d'une analyse indépendante, l'achat ou la vente de supports restent de la totale responsabilité des utilisateurs de la plateforme.

Décision d'arbitrage



Acheter

Renforcer

Conserver

Alléger

Vendre