

5 Mai 2020

AXA WF EURO SUSTAINABLE CREDIT

Code ISIN : LU0361 838963

Société de Gestion : AXA IM

Un fonds d'obligations « corporate » libellées en euros

GALILÉE FUND ADVISOR

10 Boulevard Tauler, 67000 Strasbourg
Tel. +33 (0)3 88 24 22 42
analyses@figalile.com

 CONTEXTE DE LA DÉCISION

Après une baisse historique sur les marchés financiers de par sa rapidité, nous constatons que les banques centrales ont à l'unanimité décidé d'injecter massivement des liquidités afin de soutenir au maximum les entreprises. Cette démarche a conduit les obligations corporates notées Investment Grade à plutôt bien performer dans ce contexte tout en adoptant un caractère résilient dans la phase de baisse. Néanmoins, il semble qu'au vu des politiques monétaires choisies, il devient plus intéressant de se diriger vers l'univers des obligations « High Yield ».

 LES RÉSULTATS DE L'ANALYSE QUANTITATIVE DU FONDS

Le fonds affiche un ratio de sharpe stable sur les différentes périodes étudiées et se classe dans le 1^{er} tercile. Ce fonds présente également un ratio de perte maximale bien au dessus de ses fonds concurrents ce qui en fait un candidat parfait pour l'allouer comme fonds de portefeuille.

 LES RÉSULTATS DE L'ENTRETIEN AVEC LA SOCIÉTÉ DE GESTION

Non applicable

 MOTIVATION DE LA DÉCISION

Une décision non pas motivée par l'analyse quantitative du fonds mais plutôt par le contexte particulier dans lequel nous évoluons. En effet, le couple politique monétaire accommodante et rendement high yield très attractif nous oblige à revoir nos positions concernant les fonds IG. Nous considérons que la période est propice à l'augmentation du risque dans les portefeuilles. La forte volatilité a permis d'écarter les spreads entre le crédit IG et HY. Nous estimons que le potentiel d'appréciation est aujourd'hui plus en faveur de la seconde partie de l'univers obligataire.

Source : Données publiques retraitées, classements propriétaires et due diligence.

Les performances et volatilités passées ne préjugent pas des performances et volatilités futures. Les données chiffrées, commentaires et analyses figurant dans ce document reflètent les informations possédées à ce jour mais sont susceptibles d'évoluer avec le temps. Ce document a vocation à donner une opinion sur un support d'investissement à un instant T et n'est pas valable à tout moment. L'analyse est effectuée sur la base de supports d'investissement sélectionnés et triés via une méthodologie propre et propriétaire. La comparaison des supports d'investissement ou de leurs parts ne peut être considérée comme totalement exhaustive. Les produits présentés comportent un risque de perte en capital. Les résultats communiqués ne peuvent en aucun cas se substituer à une analyse personnelle des risques inhérents à l'intégration d'un tel support dans une allocation de portefeuille et de sa cohérence vis-à-vis du profil du risque de l'investisseur. Ce document n'a aucune valeur contractuelle et ne saurait engager en aucun cas la responsabilité de la société. Ce document est issu d'une analyse indépendante, l'achat ou la vente de supports restent de la totale responsabilité des utilisateurs de la plateforme.



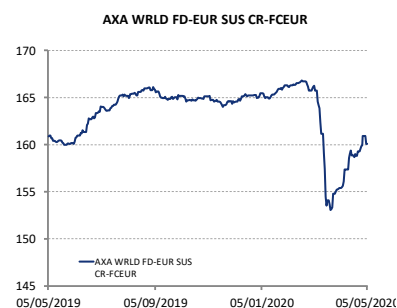
GALILÉE
FUND ADVISOR

Alléger

Principales caractéristiques

Valeur de la VL : 160,08
Actif en millions : 413,51
Devise : EUR
Précédente décision : Acheter

Graphique récent (1 an)



Performances récentes (%)

YTD	- 2,48
2019	+ 6,12
2018	- 1,66
2017	+ 2,13
2016	+ 4,03
2015	- 0,85

Volatilité (en %) et Ratio de Sharpe

Risque et Sharpe	
Volatilité 1 an	5,94
Volatilité 3 ans annualisée	4,76
Sharpe Ratio 1 an	0,09
Sharpe Ratio 3 ans	0,32
Sharpe Ratio 5 ans	0,38



ELÉMENTS DE COMPARAISON INTERNES

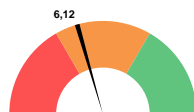


GALILÉE
FUND ADVISOR

Performance YTD
-2,48



Performance 2019
+6,12



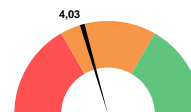
Performance 2018
-1,66



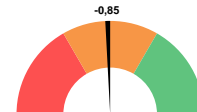
Performance 2017
+2,13



Performance 2016
+4,03

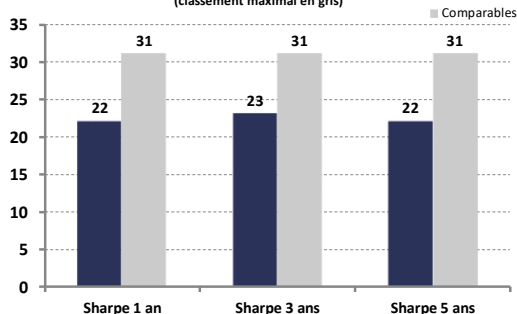


Performance 2015
-0,85

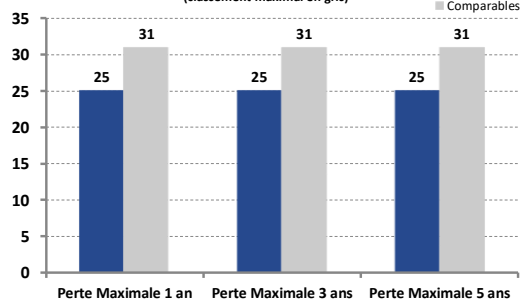


ELÉMENTS DE CLASSEMENT INTERNES

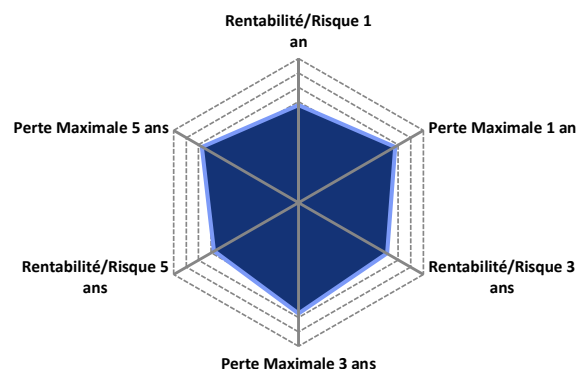
Fonds vs Comparables en Ratio de Sharpe
(classement maximal en gris)



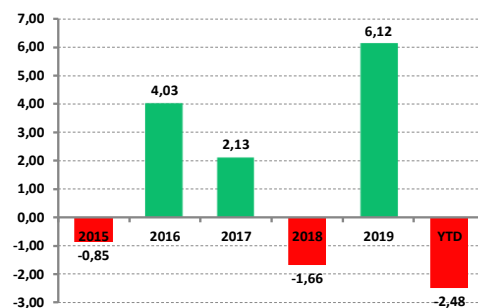
Fonds vs Comparables en Perte Maximale
(classement maximal en gris)



Radar de classement



Performances historiques (%)



Source : Données publiques retraitées, classements propriétaires, et due diligence

Les performances et volatilités passées ne préjugent pas des performances et volatilités futures. Les données chiffrées, commentaires et analyses figurant dans ce document reflètent les informations possédées à ce jour mais sont susceptibles d'évoluer avec le temps. Ce document a vocation à donner une opinion sur un support d'investissement à un instant T et n'est pas valable à tout moment. L'analyse est effectuée sur la base de supports d'investissement sélectionnés et triés via une méthodologie propre et propriétaire. La comparaison des supports d'investissement ou de leurs parts ne peut être considérée comme totalement exhaustive. Les produits présentés comportent un risque de perte en capital. Les résultats communiqués ne peuvent en aucun cas se substituer à une analyse personnelle des risques inhérents à l'intégration d'un tel support dans une allocation de portefeuille et de sa cohérence vis-à-vis du profil du risque de l'investisseur. Ce document n'a aucune valeur contractuelle et ne saurait engager en aucun cas la responsabilité de la société. Ce document est issu d'une analyse indépendante, l'achat ou la vente de supports restent de la totale responsabilité des utilisateurs de la plateforme.

Décision d'arbitrage

Acheter

Renforcer

Conserver

Alléger

Vendre