

9 Septembre 2020

**CARMIGNAC PORTFOLIO UNCONSTRAINED GLOBAL BOND**

Code ISIN : LU0992630599

Société de Gestion : Carmignac

**Une approche flexible et opportuniste, des convictions sans contrainte****GALILÉE FUND ADVISOR**

10 Boulevard Tauler, 67000 Strasbourg  
Tel. +33 (0)3 88 24 22 42  
analyses@figalile.com

**CONTEXTE DE LA DÉCISION**

Suite à la crise sanitaire qui a touché sans distinction tous les pays du monde, les marchés financiers ont connu l'une des crises les plus rapides de l'histoire. Peu de zones géographiques ont été épargnées par la pandémie et une récession d'une ampleur inédite s'est matérialisée avec un point bas atteint au deuxième trimestre 2020. Les soutiens monétaires et budgétaires massifs annoncés par les banques centrales et les gouvernements ont contribué à accentuer la tendance baissière sur les marchés obligataires, renforçant le nouveau paradigme en l'absence d'inflation suffisante : « *lower for longer* ».

**LES RÉSULTATS DE L'ANALYSE QUANTITATIVE DU FONDS**

Au regard de l'approche de gestion flexible et opportuniste laissant une grande latitude à l'équipe de gestion, le fonds affiche un historique de performances annuelles de qualité lors de quatre années sur six relativement à ses comparables, avec notamment des performances absolues proches de +10% en 2016 et 2019. A noter, une seule performance annuelle négative lors de l'exercice 2018 (-3,5%). L'indicateur de rendement ajusté du risque démontre une certaine consistance de la gestion à la fois sur 1 an, 3 ans et 5 ans par rapport à sa catégorie. Seul le Max Drawdown se situe en milieu de classement relatif.

**LES RÉSULTATS DE L'ENTRETIEN AVEC LA SOCIÉTÉ DE GESTION**

Le fonds est géré par Charles Zerah depuis février 2010, appuyé par les 14 spécialistes de l'équipe de gestion Fixed Income. A travers une philosophie de gestion non-benchmarkée, le processus est fondé sur trois piliers : les stratégies de taux, de crédit et de devises, aussi bien sur des actifs souverains avec une notation moyenne Investment Grade et de la dette privée sur des zones géographiques variées dans les pays développés et les pays émergents. La fourchette de sensibilité autorisée est large, allant de -4 à +10. L'équipe de gestion anticipe un environnement de taux bas pour une durée prolongée, la sensibilité du fonds devrait donc rester à des niveaux proche du maximum dans les prochains mois (cible supérieure à 7 - 9,17 actuellement). L'exposition à l'euro représente plus de 90% de l'actif.

**MOTIVATION DE LA DÉCISION**

**Carmignac Portfolio Unconstrained Global Bond** est un fonds obligataire pouvant s'affranchir de certaines contraintes de benchmark afin d'obtenir un rendement annualisé potentiellement supérieur à la moyenne. Le fonds peut très bien être utilisé en tant que stratégie cœur de portefeuille pour un profil équilibré, mais également en stratégie satellite au regard de son approche opportuniste, de la fourchette de sensibilité autorisée et d'une volatilité légèrement supérieure à celle de ses principaux concurrents (entre 6 et 7%) .

**Source : Données publiques retraitées, classements propriétaires et due diligence.**

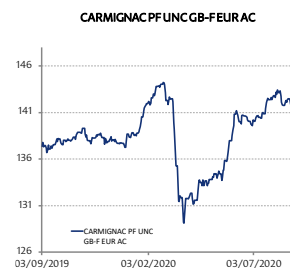
Les performances et volatilités passées ne préjugent pas des performances et volatilités futures. Les données chiffrées, commentaires et analyses figurant dans ce document reflètent les informations possédées à ce jour mais sont susceptibles d'évoluer avec le temps. Ce document a vocation à donner une opinion sur un support d'investissement à un instant T et n'est pas valable à tout moment. L'analyse est effectuée sur la base de supports d'investissement sélectionnés et triés via une méthodologie propre et propriétaire. La comparaison des supports d'investissement ou de leurs parts ne peut être considérée comme totalement exhaustive. Les produits présentés comportent un risque de perte en capital. Les résultats communiqués ne peuvent en aucun cas se substituer à une analyse personnelle des risques inhérents à l'intégration d'un tel support dans une allocation de portefeuille et de sa cohérence vis-à-vis du profil du risque de l'investisseur. Ce document n'a aucune valeur contractuelle et ne saurait engager en aucun cas la responsabilité de la société. Ce document est issu d'une analyse indépendante, l'achat ou la vente de supports restent de la totale responsabilité des utilisateurs de la plateforme.



**GALILÉE**  
FUND ADVISOR

**Conserver**Principales caractéristiques

Valeur de la VL : 142,49  
Actif en millions : 861,55  
Devise : EUR  
Précédente décision : Acheter

Graphique récent (1 an)Performances récentes (%)

YTD	+ 3,51
2019	+ 8,75
2018	- 3,49
2017	+ 0,11
2016	+ 9,69
2015	+ 3,79

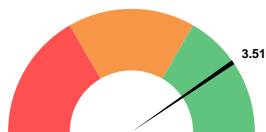
Volatilité (en %) et Ratio de Sharpe

Risque et Sharpe	
Volatilité 1 an	7,41
Volatilité 3 ans annualisée	6,24
Sharpe Ratio 1 an	0,52
Sharpe Ratio 3 ans	0,55
Sharpe Ratio 5 ans	0,71



## ELÉMENTS DE COMPARAISON INTERNES

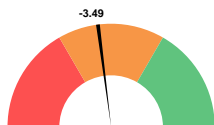
Performance YTD
+ 3,51



Performance 2019
+ 8,75



Performance 2018
- 3,49



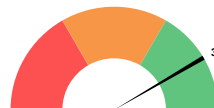
Performance 2017
+ 0,11



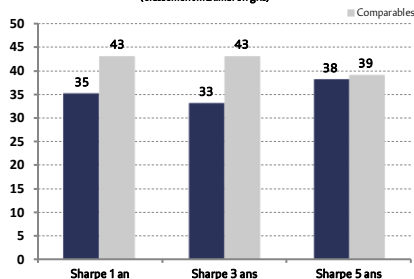
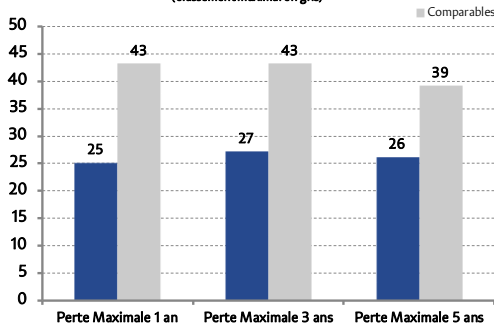
Performance 2016
+ 9,69



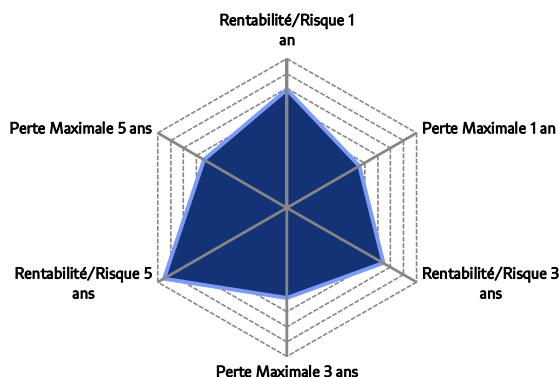
Performance 2015
+ 3,79



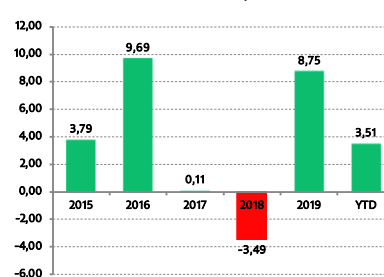
## ELÉMENTS DE CLASSEMENT INTERNES

Fonds vs Comparables en Ratio de Sharpe  
(classement maximal en gris)Fonds vs Comparables en Perte Maximale  
(classement maximal en gris)

## Radar de classement



Performances historiques (%)



## Source : Données publiques retraitées, classements propriétaires, et due diligence

Les performances et volatilités passées ne préjugent pas des performances et volatilités futures. Les données chiffrées, commentaires et analyses figurant dans ce document reflètent les informations possédées à ce jour mais sont susceptibles d'évoluer avec le temps. Ce document a vocation à donner une opinion sur un support d'investissement à un instant T et n'est pas valable à tout moment. L'analyse est effectuée sur la base de supports d'investissement sélectionnés et triés via une méthodologie propre et propriétaire. La comparaison des supports d'investissement ou de leurs parts ne peut être considérée comme totalement exhaustive. Les produits présentés comportent un risque de perte en capital. Les résultats communiqués ne peuvent en aucun cas se substituer à une analyse personnelle des risques inhérents à l'intégration d'un tel support dans une allocation de portefeuille et de sa cohérence vis-à-vis du profil du risque de l'investisseur. Ce document n'a aucune valeur contractuelle et ne saurait engager en aucun cas la responsabilité de la société. Ce document est issu d'une analyse indépendante, l'achat ou la vente de supports restent de la totale responsabilité des utilisateurs de la plateforme.

## Décision d'arbitrage

Acheter

Renforcer

Conserver

Alléger

Vendre