

13 Novembre 2020

ÉCHIQUIER VALUE EURO

Code ISIN :
FR0011360700Société de Gestion :
Financière de l'Échiquier

2021, vers un retour en grâce du style « Value » ?

GALILÉE FUND ADVISOR

10 Boulevard Tauler, 67000 Strasbourg
Tel. +33 (0)3 88 24 22 42
analyses@figalile.com

CONTEXTE DE LA DÉCISION

Malgré une nouvelle période de confinement entamée dans les pays développés cet automne, le résultat des élections américaines début novembre et l'annonce de la probable mise en production de plusieurs vaccins contre la Covid-19 (Pfizer, Moderna) ont levé une partie significative des incertitudes qui pesaient sur les marchés actions. L'indice Stoxx Europe Value a bénéficié d'un rebond puissant (+22%) grâce aux secteurs jusqu'ici très impactés et donc très délaissés par les investisseurs : le pétrole, l'immobilier, le tourisme et les bancaires. Le soutien monétaire et budgétaire devrait appuyer ce mouvement et il est permis aujourd'hui d'entrevoir une reprise des économies au premier semestre 2021.



LES RÉSULTATS DE L'ANALYSE QUANTITATIVE DU FONDS

Échiquier Value Euro affiche des performances historiques satisfaisantes entre 2015 et 2017 dans un contexte de rebond de la croissance en zone euro. Toutefois, le ralentissement économique à l'œuvre depuis 2018 couplé à des taux d'intérêts bas ont engendré une sous-performance importante du style « value » par rapport au style « croissance ». Sans surprise, les performances et les ratios de risque du fonds ont donc pâti de cet environnement adverse et de la polarisation des investisseurs depuis 3 ans.



LES RÉSULTATS DE L'ENTRETIEN AVEC LA SOCIÉTÉ DE GESTION

En termes de processus de gestion, Échiquier Value Euro se distingue par son approche multi-capitalisations et une nomenclature en 3 catégories de titres « value » : le deep value (Total), le retournement (Tarkett) et le value relatif (Hugo Boss, Fresenius). Les sociétés sont sélectionnées non pas pour leur business model ou leurs perspectives à long-terme, mais pour le décalage de prix entre celui proposé par le marché et celui déterminé par la valeur intrinsèque des actifs selon la méthodologie de l'équipe de gestion (multiples, DCF). Un point d'attache sur la qualité des bilans est appliqué afin d'éviter les « value trap ». L'allocation sectorielle est volontairement proche du benchmark, ce qui signifie que certains secteurs ne seront pas pour autant fortement surpondérés (exemple : banques) comme cela peut être le cas dans d'autres fonds value de conviction de la place.



MOTIVATION DE LA DÉCISION

2021 pourrait être une année de reprise économique notable dans les scénarios les plus optimistes. Les sociétés cycliques devraient connaître alors de forts rebonds de leurs résultats ce qui sera propice aux secteurs cycliques et pour beaucoup d'entre eux, value. Grâce à un processus de gestion rigoureux et à une approche multcaps, le fonds Échiquier Value Euro semble être un véhicule de choix pour s'exposer progressivement à la reprise.

Source : Données publiques retraitées, classements propriétaires et due diligence.

Les performances et volatilités passées ne préjugent pas des performances et volatilités futures. Les données chiffrées, commentaires et analyses figurant dans ce document reflètent les informations possédées à ce jour mais sont susceptibles d'évoluer avec le temps. Ce document a vocation à donner une opinion sur un support d'investissement à un instant T et n'est pas valable à tout moment. L'analyse est effectuée sur la base de supports d'investissement sélectionnés et triés via une méthodologie propre et propriétaire. La comparaison des supports d'investissement ou de leurs parts ne peut être considérée comme totalement exhaustive. Les produits présentés comportent un risque de perte en capital. Les résultats communiqués ne peuvent en aucun cas se substituer à une analyse personnelle des risques inhérents à l'intégration d'un tel support dans une allocation de portefeuille et de sa cohérence vis-à-vis du profil du risque de l'investisseur. Ce document n'a aucune valeur contractuelle et ne saurait engager en aucun cas la responsabilité de la société. Ce document est issu d'une analyse indépendante, l'achat ou la vente de supports restent de la totale responsabilité des utilisateurs de la plateforme.

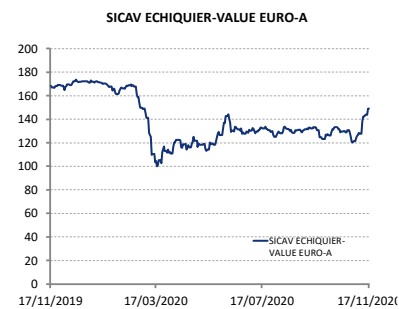
GALILÉE
FUND ADVISOR

Acheter

Principales caractéristiques

Valeur de la VL : 148,97
Actif en millions : 204,03
Devise : EUR
Précédente décision : -

Graphique récent (1 an)



Performances récentes (%)

YTD	- 16,01
2019	+ 10,87
2018	- 30,63
2017	+ 21,51
2016	+ 11,30
2015	+ 12,89

Volatilité (en %) et Ratio de Sharpe

Risque et Sharpe	
Volatilité 1 an	39,88
Volatilité 3 ans annualisée	20,37
Sharpe Ratio 1 an	-0,17
Sharpe Ratio 3 ans	-0,81
Sharpe Ratio 5 ans	-0,19

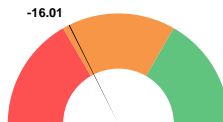


ELÉMENTS DE COMPARAISON INTERNES

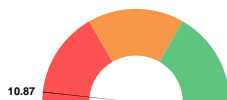


GALILÉE
FUND ADVISOR

Performance YTD
-16,01



Performance 2019
+10,87



Performance 2018
-30,63



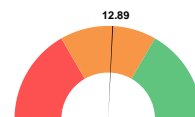
Performance 2017
+21,51



Performance 2016
+11,30

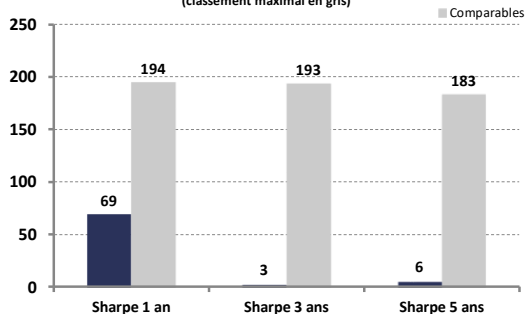


Performance 2015
+12,89

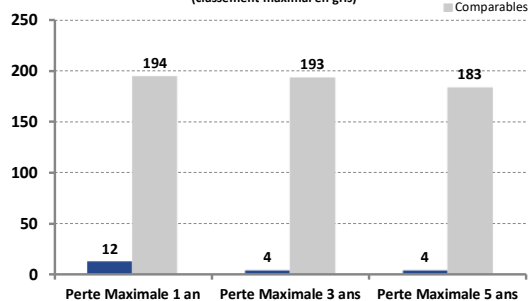


ELÉMENTS DE CLASSEMENT INTERNES

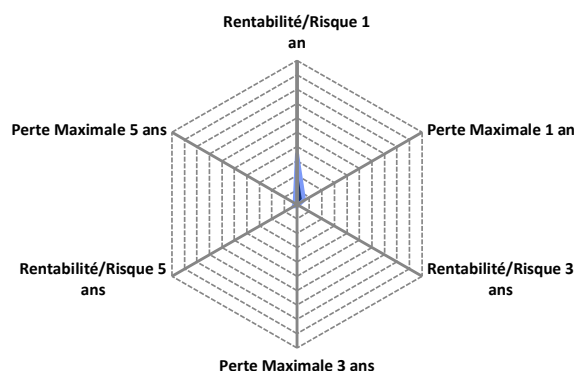
Fonds vs Comparables en Ratio de Sharpe
(classement maximal en gris)



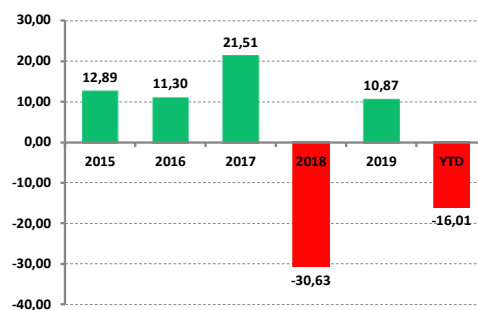
Fonds vs Comparables en Perte Maximale
(classement maximal en gris)



Radar de classement



Performances historiques (%)



Source : Données publiques retraitées, classements propriétaires, et due diligence

Les performances et volatilités passées ne préjugent pas des performances et volatilités futures. Les données chiffrées, commentaires et analyses figurant dans ce document reflètent les informations possédées à ce jour mais sont susceptibles d'évoluer avec le temps. Ce document a vocation à donner une opinion sur un support d'investissement à un instant T et n'est pas valable à tout moment. L'analyse est effectuée sur la base de supports d'investissement sélectionnés et triés via une méthodologie propre et propriétaire. La comparaison des supports d'investissement ou de leurs parts ne peut être considérée comme totalement exhaustive. Les produits présentés comportent un risque de perte en capital. Les résultats communiqués ne peuvent en aucun cas se substituer à une analyse personnelle des risques inhérents à l'intégration d'un tel support dans une allocation de portefeuille et de sa cohérence vis-à-vis du profil du risque de l'investisseur. Ce document n'a aucune valeur contractuelle et ne saurait engager en aucun cas la responsabilité de la société. Ce document est issu d'une analyse indépendante, l'achat ou la vente de supports restent de la totale responsabilité des utilisateurs de la plateforme.

Décision d'arbitrage



Acheter

Renforcer

Conserver

Alléger

Vendre